

¿Qué es el Monitoreo y Evaluación de la Adaptación (M&E)?

El **M&E** de la Adaptación al cambio climático busca medir los avances y progresos de los instrumentos de planificación, acciones e intervenciones de adaptación en el país.

- El **monitoreo** busca la recolección sistemática y continua de información que permite a los actores involucrados revisar si una intervención va por el camino deseado o está alcanzando los objetivos establecidos.
- La **evaluación** es una valoración constante de los indicadores de resultado o utilidad de una intervención en específico, la cual permite determinar la necesidad de nuevas acciones o la continuidad de las ya implementadas.

¿Cómo funcionará el módulo de M&E en la PNTC?

El módulo de **M&E** facilitará la obtención de datos necesarios para el monitoreo y la evaluación de la adaptación en Panamá. Por medio de este módulo se obtendrán los datos necesarios para el cálculo de indicadores* (el sistema realizará de forma automática este cálculo), de forma tal que se pueda dar trazabilidad a los datos identificando quién, cuando y qué dato fue ingresado/actualizado.

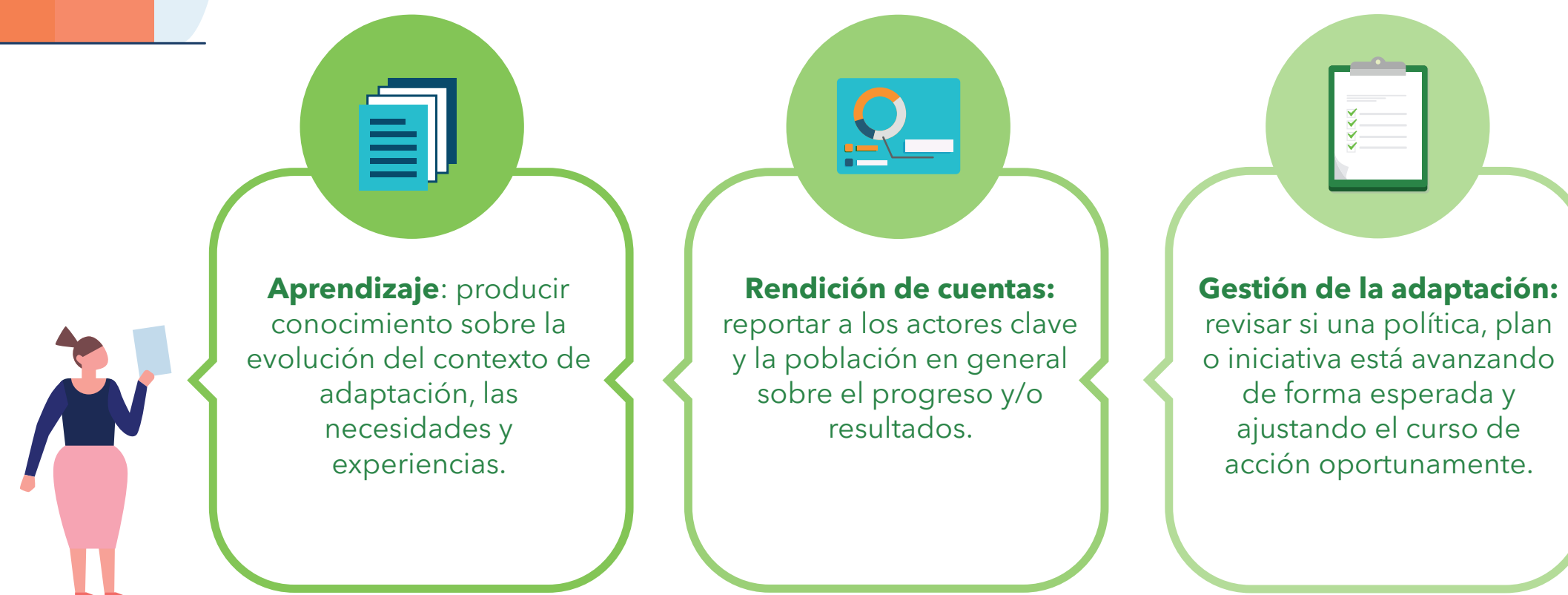
Adicionalmente, el sistema generará los indicadores para ser visualizados por todo el público y generará reportes automatizados para los tomadores de decisión. La información generada por medio de este módulo se vinculará con la Contribución Determinada a Nivel Nacional (**CDN**), los medios de implementación disponibles para las acciones de adaptación y con el Registro Nacional de Acciones (**ReNA**).



Se levantaron **21 indicadores de adaptación al cambio climático**, los cuales reflejan el contexto local, los procesos que serán monitoreados y el avance de las metas propuestas.

El conjunto de indicadores fue seleccionado meticulosamente siguiendo referencias internacionales y adaptándolos al contexto local, y se construyeron articuladamente con la primera actualización de las Contribuciones Determinadas a Nivel Nacional de Panamá (**CDN1**).

Los sistemas nacionales de M&E de la adaptación van dirigidos a uno o más de los siguientes propósitos generales:



¿Por qué es necesario?

El sistema de monitoreo y evaluación de la adaptación (M&E) apoyará a guiar las decisiones de gestión y proporcionará información basada en evidencia que sea creíble, fidedigna y útil para la adaptación al cambio climático en Panamá.

Permite conocer la evolución del contexto de adaptación, necesidades y experiencias, al tiempo que brinda datos necesarios para la rendición de cuentas, reportando el progreso de la adaptación y los resultados obtenidos.

*Los indicadores de M&E son valores compuestos por variables medibles que ayudan a describir una situación existente y dar seguimiento a cambios o tendencias en un periodo de tiempo determinado. Por medio de estos indicadores se reflejará el contexto local, los procesos monitoreados y el incremento en la resiliencia al cambio climático. Estos de indicadores fueron seleccionados en base a factores que definen la vulnerabilidad al cambio climático (exposición, impactos, sensibilidad y capacidad adaptativa).

Acciones principales del sistema M&E en la PNTC

- **Medidas y resultados de la adaptación:** 21 indicadores que se integrarán dentro de la plataforma CBIT Panamá. Éste recogerá la información de todas las instituciones y las presentará en formato Web.
- **Parámetros climáticos:** Recopilación de estadísticas climáticas de temperatura y precipitación históricas, para la construcción de escenarios y mapas de cambio climático.
- **Efectos del clima (perdidas y daños):** indicadores de pérdidas y daños producto de los efectos del cambio climático.