

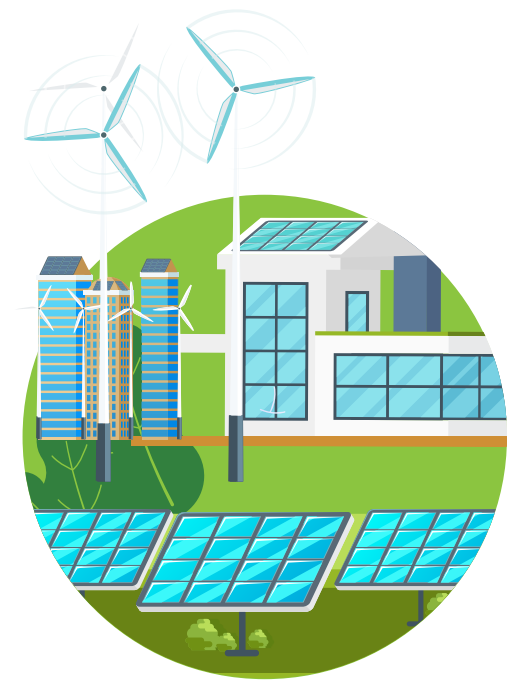
¿Cómo está conformado?

Está conformado por los **Programas Nacionales de Gestión de Gases de Efecto Invernadero (GEI)**, bajo el marco del **Programa Nacional Reduce Tu Huella (PNRTH)**.



¿Cuál es el procedimiento para ser parte de los programas del Registro Nacional de Emisiones?

- 1 Registrarse en los **Programas Nacionales de Gestión de GEI**.
- 2 Calcular y/o medir la huella de carbono.
- 3 Verificar su huella de carbono (opcional).
- 4 Aplicar al sistema de reconocimiento.
- 5 Reportar su huella de carbono.
- 6 Obtener sello de reconocimiento.



RTH Corporativo - Carbono

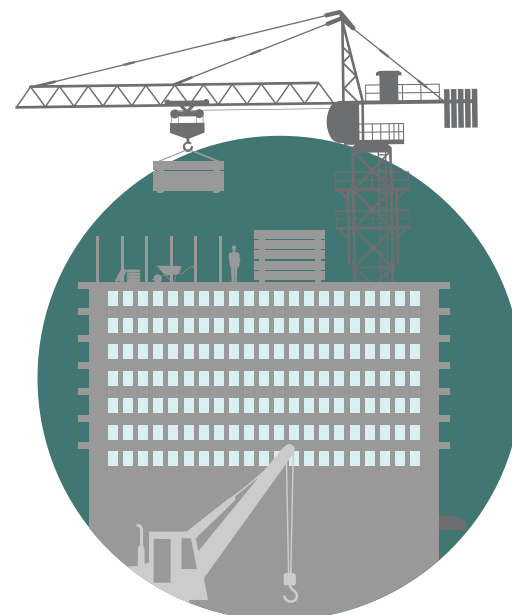
¿Cuáles son los Programas Nacionales de Gestión de GEI?



RTH Productos - Carbono



RTH Municipal - Carbono



RTH Proyectos - Carbono

¿Cuáles herramientas proporcionaran los programas nacionales de gestión de GEI?



Herramienta de Cálculo: herramienta proporcionada por el programa a las organizaciones participantes para agilizar y realizar el cálculo de la huella de carbono corporativa.



Estándar Técnico: estándar que guiará a las organizaciones a conocer todos los lineamientos del programa, elecciones metodológicas para el cálculo y reporte de la huella de carbono y sistema de certificación y reconocimiento.



Formato de Declaración de GEI: plantilla estandarizada que utilizarán las organizaciones para el reporte de la huella de carbono, acciones de mitigación, remociones y mecanismos de compensación.

¿Qué resultados se esperan de los programas nacionales de GEI?

- Una cultura de cuantificación de la huella de carbono en la República de Panamá.
- Compilación y trazabilidad de las emisiones de GEI.
- Estadísticas desagregadas por sectores productivos del país y tipo de actividad.



